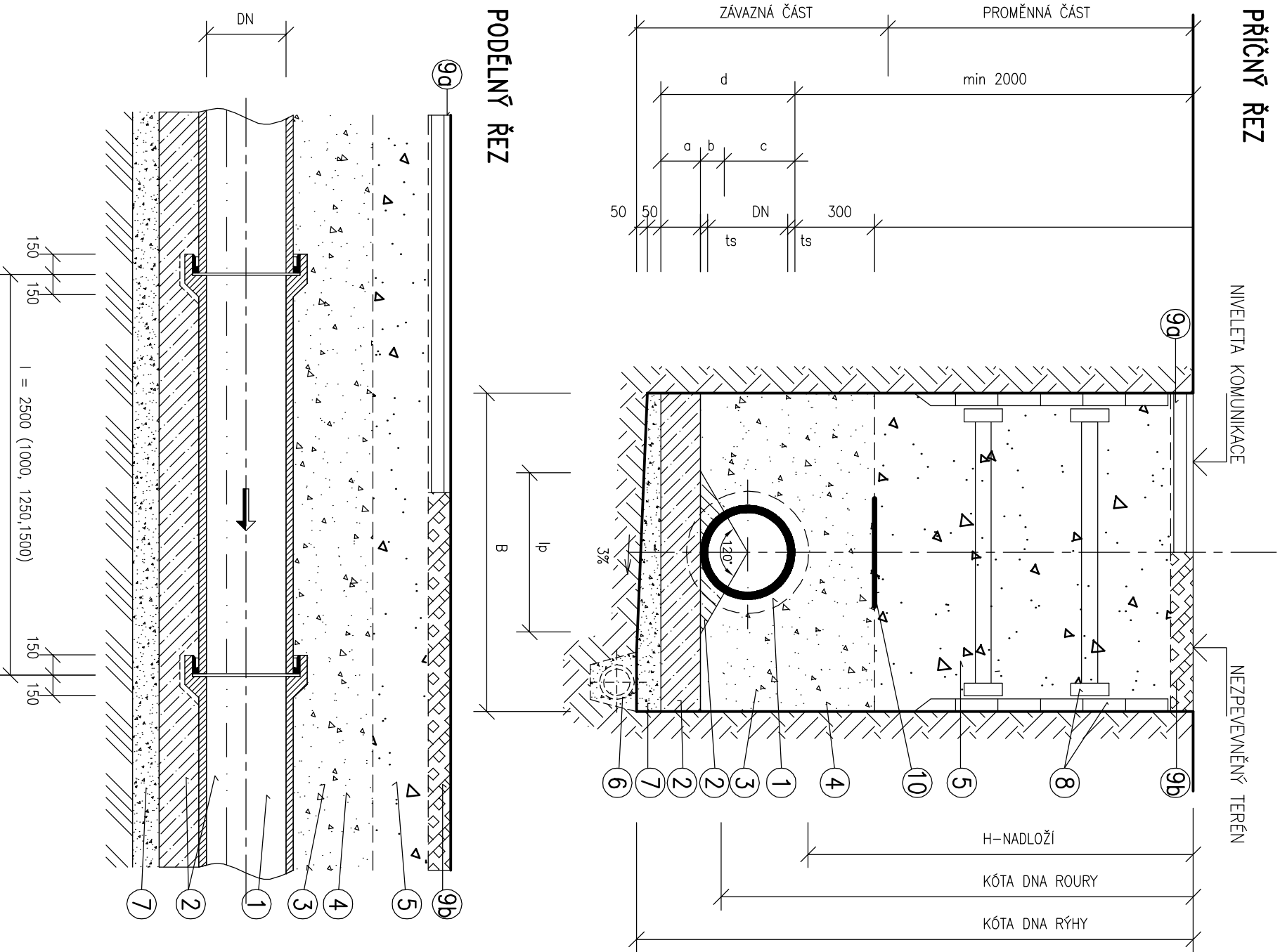


VZOROVÝ ŘEZ ULOŽENÍ KANALIZAČNÍHO POTRUBÍ Z KAMENINY



1. TABULKA ROZMĚRŮ [mm] ČSN EN 1610

JMĚNOVITÁ SVĚTLOST	DN	150	200	250	300	400	500	600
VNĚJŠÍ PRŮMĚR	D	186	242	299	355	486	581	687
TLOUŠŤKA STĚN	t _s	18	21	25	27,5	30	42,5	45
DELKA	l	1500	1500	1500	1500	1500	1500	1500
ŠÍŘKA OBETONOVÁNÍ	B	900	900	900	1050	1200	1300	1400
BETON POD ROUROU	b	150	150	150	150	150	150	150
BETONOVÉ SEDLO	b	47	61	75	89	122	145	172
ZASYP DO HOR. ÚROVNĚ ROURY	c	139	181	224	266	364	436	515
CELKOVÁ VÝŠKA	d	336	392	449	505	636	731	837
TRÍDA BETONU C		12/15	12/15	12/15	12/15	12/15	12/15	12/15
STĚRKOVÉ LOŽE		50	50	50	50	50	50	50
		100	100	100	100	100	100	100

2. TABULKA KUBATUR NA 1bm RÝHY

VNĚJŠÍ PRŮMĚR	D	186	242	299	355	486	581	687
VYTUČENÁ KUBATURA TROUBY	m ³	0,027	0,046	0,070	0,099	0,185	0,265	0,370
KUBATURA BETONU	m ³	0,168	0,174	0,179	0,233	0,264	0,295	0,327
KUBATURA OBSPY 300 mm	m ³	0,375	0,403	0,425	0,514	0,674	0,780	0,895
KUBATURA STĚRKOVÉHO LOŽE	m ³	0,090	0,090	0,090	0,105	0,120	0,130	0,140
VYTUČENÁ KUBATURA CELKEM	m ³	0,660	0,713	0,764	0,951	1,243	1,470	1,732

LEGENDA

- KAMENINOVÁ TROUBA ČSN-EN 235-**d**) DN250-600/2500 SPOU "S"-ZABRUŠOVANÝ, RŘ:160/120/200;
b) DN150/100 (1250, 1500), SPOU "L"-PRŮZOVÝ, RŘ: 34
- BETONOVÉ SEDLO C12/15
- ZHUTNĚNÝ OBSPY-PISEK RŘ: 0/4
- ZHUTNĚNÝ OBSPY-PISEK RŘ: 0/4
- ZHUTNĚNÝ ZASP RÝHY-**d**) V KOMUNIKACI STĚRKOPISEK RŘ: 0/63; **b**) V NEZPEV. TERÉNU PŮVODNÍ VÝKOPEK
- DRENŽ PŘI VYSKUTU PODZEMNÍ VODY-POUZE NA ZÁKLADĚ SCHVÁLENÍ INŽENÝREM !
- STĚRK RŘ: 0/63
- PAŽICÍ BOXY PRO HLOBOKU VÝKOPU > 1,3m – DLE TECHNOLOGIE DODAVATELE
- OBNOVENÍ PORUCHU-**d**) V KOMUNIKACI VÍZ SAMOSTATNÁ VÝKRES, PŘÍLOHA; **b**) V NEZPEV. TERÉNU ORNICE
- VYSTRAŽNÁ TOLIE TRÁSDOJA 300mm HNĚDA S NÁPÍSEM "KANALIZACE"

POTRUBÍ BUDE UKLADANO V SAMOSTATNĚ VÝKOPU PO PROVĚZENÍ ZEMNÍCH PRACÍ NA OBNOVĚ VODOVODU !

VAK ENGINEERING

ING. PETR ČEPIČEKY

PROJEKTOVÁ PRÁCE A VÝBĚR VODOPRŮVODNÍCH STAVB

Výkonové: ING. PETR ČEPIČEKY

Stavba: VODOVODY A KANALIZACE MLÁDA BOLESLAV A.S.

Číslo: 1151, 289 22 MLÁDA BOLESLAV

Stupeň dokumentace: DSP/DPS

Průřez: SCHEMA

Věřitelská 272, 511 01 Turnov

tel: 606 466 723

petr.cepicky@sprinl.com

Datum: 12/2021

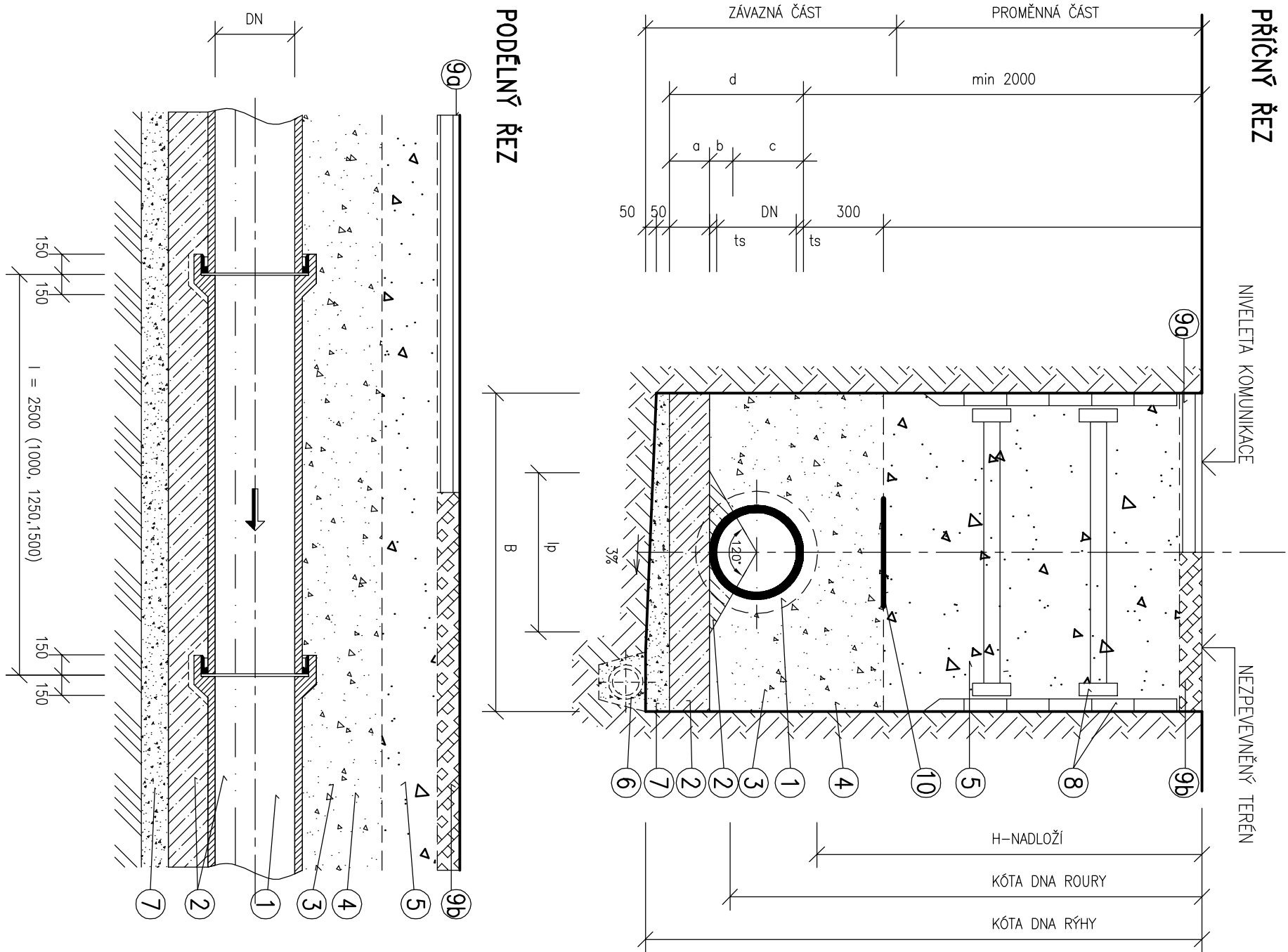
Zak. číslo: 2125

Adresita: SCHEMA

ULOŽENÍ POTRUBÍ Z KAMENINY

Průřez: **D.1.02.2-5**

VZOROVÝ ŘEZ ULOŽENÍ KANALIZAČNÍHO POTRUBÍ Z KAMENINY



1. TABULKA ROZMĚRŮ [mm] ČSN EN 1610

JMĚNOVITÁ SVĚTLOST	DN	150	200	250	300	400	500	600
VNĚJŠÍ PRŮMĚR	D	186	242	299	355	486	581	687
TLOUŠŤKA STĚN	t _s	18	21	25	27,5	30	42,5	45
DELKA	l	1500	1500	1500	1500	1500	1500	1500
ŠÍŘKA OBETONOVÁNÍ	B	900	900	900	1050	1200	1300	1400
BETON POD ROUROU	b	150	150	150	150	150	150	150
BETONOVÉ SEDLO	b	47	61	75	89	122	145	172
ZASYP DO HOR. ÚROVNĚ ROURY	c	139	181	224	266	364	436	515
CELKOVÁ VÝŠKA	d	336	392	449	505	636	731	837
TRÍDA BETONU C		12/15	12/15	12/15	12/15	12/15	12/15	12/15
STĚRKOVÉ LOŽE		50	50	50	50	50	50	50
		100	100	100	100	100	100	100

2. TABULKA KUBATUR NA 1bm RÝHY

VNĚJŠÍ PRŮMĚR	D	186	242	299	355	486	581	687
VYTUČENÁ KUBATURA TROUBY	m ³	0,027	0,046	0,070	0,099	0,185	0,265	0,370
KUBATURA BETONU	m ³	0,168	0,174	0,179	0,233	0,264	0,295	0,327
KUBATURA OBSPY 300 mm	m ³	0,375	0,403	0,425	0,514	0,674	0,780	0,895
KUBATURA STĚRKOVÉHO LOŽE	m ³	0,090	0,090	0,090	0,105	0,120	0,130	0,140
VYTUČENÁ KUBATURA CELKEM	m ³	0,660	0,713	0,764	0,951	1,243	1,470	1,732

LEGENDA

- KAMENINOVÁ TROUBA ČSN-EN 235-**d**) DN250-600/2500 SPOU "S"-ZABRUŠOVANÝ, RŘ:160/120/200;
b) DN150/100 (1250, 1500), SPOU "L"-PRŮZOVÝ, RŘ: 34
- BETONOVÉ SEDLO C12/15
- ZHUTNĚNÝ OBSPY-PISEK RŘ: 0/4
- ZHUTNĚNÝ OBSPY-PISEK RŘ: 0/4
- ZHUTNĚNÝ ZASP RÝHY-**d**) V KOMUNIKACI STĚRKOPISEK RŘ: 0/63; **b**) V NEZPEV. TERÉNU PŮVODNÍ VÝKOPEK
- DRENŽ PŘI VYSKUTU PODZEMNÍ VODY-POUZE NA ZÁKLADĚ SCHVÁLENÍ INŽENÝREM !
- STĚRK RŘ: 0/63
- PAŽICÍ BOXY PRO HLOBOKU VÝKOPU > 1,3m – DLE TECHNOLOGIE DODAVATELE
- OBNOVENÍ PORUCHU-**d**) V KOMUNIKACI VÍZ SAMOSTATNÁ VÝKRES, PŘÍLOHA; **b**) V NEZPEV. TERÉNU ORNICE
- VYSTRAŽNÁ TOLIE TRÁSDOJA 300mm HNĚDA S NÁPÍSEM "KANALIZACE"

POTRUBÍ BUDE UKLADANO V SAMOSTATNĚ VÝKOPU PO PROVĚZENÍ ZEMNÍCH PRACÍ NA OBNOVĚ VODOVODU !

VAK ENGINEERING

ING. PETR ČEPIČEKY

PROJEKTOVÁ PRÁCE A VÝBĚR VODOPRŮVODNÍCH STAVB

Výkonové: ING. PETR ČEPIČEKY

Stavba: VODOVODY A KANALIZACE MLÁDA BOLESLAV A.S.

Číslo: 1151, 289 22 MLÁDA BOLESLAV

Stupeň dokumentace: DSP/DPS

Průřez: SCHEMA

Věřitelská 272, 511 01 Turnov

tel: 606 466 723

petr.cepicky@sprinl.com

Datum: 12/2021

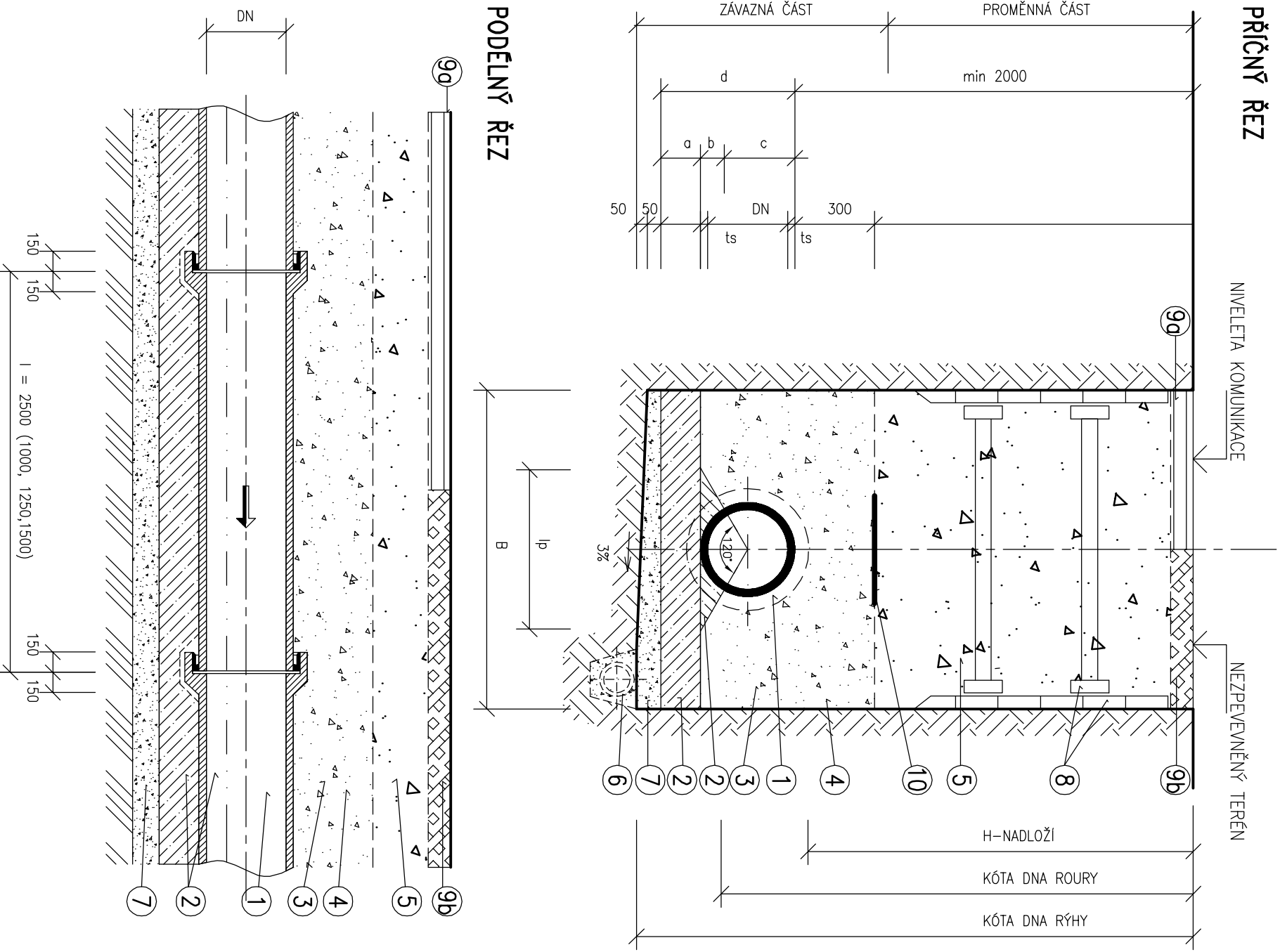
Zak. číslo: 2125

Adresita: SCHEMA

ULOŽENÍ POTRUBÍ Z KAMENINY

Průřez: **D.1.04.2-5**

VZOROVÝ ŘEZ ULOŽENÍ KANALIZAČNÍHO POTRUBÍ Z KAMENINY



1. TABULKA ROZMĚRŮ [mm] ČSN EN 1610

JMĚNOVITÁ SVĚTLOST	DN	150	200	250	300	400	500	600
VNĚJŠÍ PRŮMĚR	D	186	242	299	355	486	581	687
TLOUŠŤKA STĚN	t _s	18	21	25	27,5	30	42,5	45
DELKA	l	1500	1500	1500	1500	1500	1500	1500
ŠÍŘKA OBETONOVÁNÍ	B	900	900	900	1050	1200	1300	1400
BETON POD ROUROU	b	150	150	150	150	150	150	150
BETONOVÉ SEDLO	b	47	61	75	89	122	145	172
ZASYP DO HOR. ÚROVNĚ ROURY	c	139	181	224	266	364	436	515
CELKOVÁ VÝŠKA	d	336	392	449	505	636	731	837
TRÍDA BETONU C		12/15	12/15	12/15	12/15	12/15	12/15	12/15
STĚRKOVÉ LOŽE		50	50	50	50	50	50	50
		100	100	100	100	100	100	100

2. TABULKA KUBATUR NA 1bm RÝHY

VNĚJŠÍ PRŮMĚR	D	186	242	299	355	486	581	687
VYTUČENÁ KUBATURA TROUBY	m ³	0,027	0,046	0,070	0,099	0,185	0,265	0,370
KUBATURA BETONU	m ³	0,168	0,174	0,179	0,233	0,264	0,295	0,327
KUBATURA OBSPY 300 mm	m ³	0,375	0,403	0,425	0,514	0,674	0,780	0,895
KUBATURA STĚRKOVÉHO LOŽE	m ³	0,090	0,090	0,090	0,105	0,120	0,130	0,140
VYTUČENÁ KUBATURA CELKEM	m ³	0,660	0,713	0,764	0,951	1,243	1,470	1,732

LEGENDA

- KAMENINOVÁ TROUBA ČSN-EN 235-**d**) DN250-600/2500 SPOU "S"-ZABRUŠOVANÝ, RŘ:160/120/200;
b) DN150/100 (1250, 1500), SPOU "L"-PRŮZOVÝ, RŘ: 34
- BETONOVÉ SEDLO C12/15
- ZHUTNĚNÝ OBSPY-PISEK RŘ: 0/4
- ZHUTNĚNÝ OBSPY-PISEK RŘ: 0/4
- ZHUTNĚNÝ ZASP RÝHY-**d**) V KOMUNIKACI STĚRKOPISEK RŘ: 0/63; **b**) V NEZPEV. TERÉNU PŮVODNÍ VÝKOPEK
- DRENŽ PŘI VYSKUTU PODZEMNÍ VODY-POUZE NA ZÁKLADĚ SCHVÁLENÍ INŽENÝREM !
- STĚRK RŘ: 0/63
- PAŽICÍ BOXY PRO HLOBOKU VÝKOPU > 1,3m – DLE TECHNOLOGIE DODAVATELE
- OBNOVENÍ PORUCHU-**d**) V KOMUNIKACI VÍZ SAMOSTATNÁ VÝKRES, PŘÍLOHA; **b**) V NEZPEV. TERÉNU ORNICE
- VYSTRAŽNÁ TOLIE TRÁSDOJA 300mm HNĚDA S NÁPÍSEM "KANALIZACE"

POTRUBÍ BUDE UKLADANO V SAMOSTATNĚ VÝKOPU PO PROVĚZENÍ ZEMNÍCH PRACÍ NA OBNOVĚ VODOVODU !

VAK ENGINEERING

ING. PETR ČEPIČEKY

PROJEKTOVÁ PRÁCE A VÝBĚR VODOPRŮVODNÍCH STAVB

Výkonové: ING. PETR ČEPIČEKY

Stavba: VODOVODY A KANALIZACE MLÁDA BOLESLAV A.S.

Číslo: 1151, 289 22 MLÁDA BOLESLAV

Stupeň dokumentace: DSP/DPS

Průřez: SCHEMA

Věřitelská 272, 511 01 Turnov

tel: 606 466 723

petr.cepicky@sprinl.com

Datum: 12/2021

Zak. číslo: 2125

Adresita: SCHEMA

ULOŽENÍ POTRUBÍ Z KAMENINY

Průřez: **D.1.03.2-5**